

EXCILITE

EXCILITE μ



Sorgente monocromatica ad eccimeri

MEL@308nm

FOTOTERAPIA DI ULTIMA GENERAZIONE PER UN TRATTAMENTO EFFICACE DELLA PSORIASI E DELLA VITILIGINE.

Excilite è una nuova e potente sorgente luminosa che l'esperienza Deka ha messo al servizio della dermatologia per il trattamento della psoriasi e della vitiligine.

Frutto della sperimentazione e della costante ricerca evolutiva, **Excilite** è un'innovativa sorgente di luce monocromatica emessa da eccimeri, ideale ed efficace su grandi superfici applicative.

Un valido e affidabile strumento, in grado di migliorare e accelerare la pratica quotidiana in fototerapia con innegabili vantaggi clinici e pratici:

- Grande superficie di trattamento (36x14 cm²) ad alta intensità (50 mW/cm²), e a lunghezza d'onda monocromatica (308 nm);
- Ridotto tempo di trattamento, sia per la durata (poche decine di secondi), sia per il numero di sedute;
- Sorgente di energia luminosa completamente sigillata che elimina l'utilizzo di bombole contenenti cloro. Erogazione della dose in automatico;
- Ergonomia, praticità e sicurezza d'uso sono stati i principi ispiratori che hanno permesso a Deka di formulare, con **Excilite**, la migliore proposta terapeutica.



Fibra ottica

ERGONOMIA

Deka ha privilegiato la garanzia di una capacità applicativa semplice e sicura.

La sorgente di luce monocromatica può essere facilmente posizionata grazie a un'articolazione espressamente progettata.

Un pratico sistema distanziale permette di verificare la correttezza operativa. Il sistema di controllo dei parametri è semplicissimo e limitato al solo tempo di trattamento, secondo i protocolli applicativi che i centri di ricerca di prestigiose Università hanno messo a punto. Oggi Deka offre anche la possibilità di avere un sistema di rilascio energetico più limitato, grazie ad una fibra e a un puntale che permettono il trattamento di lesioni di estensione limitata.



Excilite

EFFICACIA

Excilite è senza dubbio un nuovo standard nel trattamento della psoriasi e della vitiligine. L'esclusiva tecnologia **MEL@308** rende estremamente efficace il trattamento, nella piena sicurezza del paziente e dell'operatore.

Recenti studi di biologia molecolare e di immunostochimica, condotti su prelievi biotipici effettuati pre e post-trattamento, hanno dimostrato come l'irradiazione della cute con MEL 308 nm determini una diminuzione precoce, a 24 e 48 ore, dei linfociti T dell'infiltrato, a livello sia epidermico sia dermico anche dopo una sola irradiazione. Questo suggerisce la capacità della luce di poter penetrare nella cute e determinare un effetto diretto sull'infiltrato cellulare che viene ulteriormente dimostrato dal drastico decremento dell'espressione delle citochine infiammatorie coinvolte nel meccanismo patogenetico della psoriasi (IL-6, IL-8, TGF- α , TNF- α , e INF- γ).

Le rapide modificazioni dell'infiltrato infiammatorio coinvolgono anche alcune proteine, come la p53, mediatore del processo apoptotico, la cui

espressione aumenta rapidamente dopo il trattamento, mentre la proteina antiapoptotica Bcl-2, al contrario mostra una ridotta espressione. Anche la Ki-67, proteina che determina l'indice di proliferazione cellulare, mostra una ridotta espressione dopo il trattamento.

Inoltre, con la tecnica TUNEL, che mette in evidenza la cromatina nucleare, è stata osservata una significativa presenza di cellule marcate in tutti gli strati epidermici già dopo 1 trattamento. L'addensamento della cromatina nucleare, essendo il segno più precoce dell'inizio del processo apoptotico, indica chiaramente che la strada percorsa dall'epidermide e dall'infiltrato verso la guarigione è quella della morte cellulare programmata (APOPTOSI).

Dal punto di vista strettamente clinico possiamo ritenere, in base ai confortanti risultati ottenuti, che la luce monocromatica ad eccimeri possa essere più specifica e vantaggiosa rispetto ad altri trattamenti fototerapici, specialmente nelle forme di psoriasi localizzata:

1) perché viene risparmiata la cute sana da un inutile e dannosa irradiazione, con una notevole riduzione del rischio carcinogenetico;

2) per il fatto che non è necessaria l'assunzione di psoralenici o altri farmaci fotosensibilizzanti;

3) per il minor numero di trattamenti necessari alla risoluzione delle lesioni e per il fatto di poter effettuare un solo trattamento di pochi secondi ogni 7-15 giorni, migliorando la qualità della vita del paziente e senza comprometterne l'attività lavorativa e di relazione.

Uno studio pilota effettuato su 37 pazienti affetti da vitiligine ha mostrato segni di ripigmentazione nelle prime 8 settimane su 35 soggetti, con buona ripigmentazione in 16 soggetti ed ottima in 18.

I buoni risultati e la rapida ripigmentazione contribuiscono a ridurre l'esposizione complessiva agli UV.

Studi su ulteriori applicazioni quali dermatite atopica, eczema palmo-plantare(DAC) alopecia areata, micosi fungoide, stanno mostrando risultati interessanti.

SORGENTE MEL@308: EVOLUZIONE DELLA TECNICA

La nuova tecnologia **MEL@308** offre all'operatore la possibilità di usufruire di tutti i vantaggi normalmente ottenuti con una sorgente laser ad eccimeri, come la potenza elevata e la specifica lunghezza d'onda monocromatica, eliminando tuttavia altrettante importanti limitazioni. **Excilite** non necessita di tempi lunghi di trattamento, non ha bisogno di mantenere pericolose bombole di acido cloridrico, non ha costi di manutenzione gravosi come la sostituzione di filtri, o l'allineamento e la pulizia della cavità laser.

Non è necessaria l'associazione con farmaci.

EXCILITE μ : L'EVOLUZIONE DELLA TERAPIA

La famiglia Excilite si arricchisce di un nuovo prodotto: **Excilite- μ** è stato espressamente progettato per soddisfare le minori esigenze sia terapeutiche che di costo, un sistema portatile di ridotte dimensioni e peso ma con intatte capacità terapeutiche. **Excilite- μ** è capace di emettere la stessa intensità (50 mW/cm²) ma su un'area più ristretta (30 cm²), un concentrato di tecnologia messo a disposizione del professionista più esigente.

Il sistema è dotato di ulteriori schermi che riducono la superficie dell'area terapeutica fino ad un centimetro di diametro, semplificando l'uso per le aree più piccole e senza la necessità di dover proteggere le zone sane circostanti.

Un'evoluzione della tecnica tradotta in migliori risultati terapeutici.



Excilite μ

PSORIASI CASI CLINICI



Psoriasi pustolosa palmare



Follow-up a 16 settimane dopo l'ultima seduta



Prima



Follow-up a 3 mesi dalla fine del trattamento



Psoriasi delle ginocchia



Ginocchio destro a 3 mesi dalla fine del trattamento
Ginocchio sinistro non trattato



Prima



Follow-up a 3 mesi dalla fine del trattamento

VITILIGINE CASI CLINICI



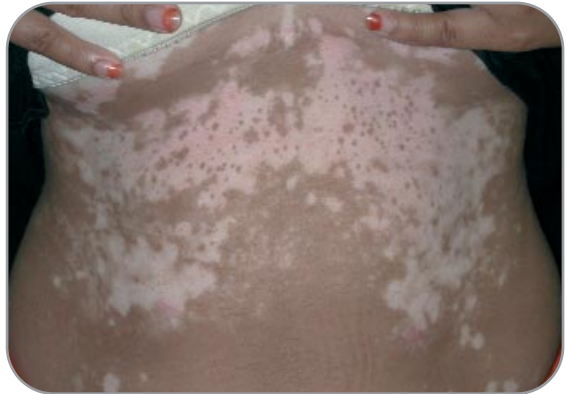
Paziente con lesioni sparse sulla testa prima del trattamento



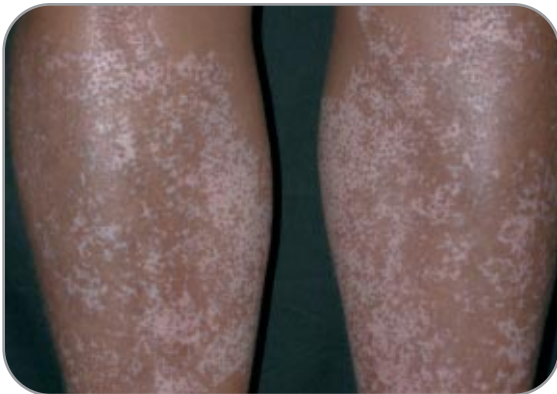
Paziente dopo 8 trattamenti: completa ripigmentazione



Prima



Dopo



Prima



Dopo

Bibliografia:

308 nm MONOCROMATIC EXCIMER LIGHT FOR THE TREATMENT OF PALMOPLANTAR PSORIASIS (Int. J. Immunopathol. Pharmacol.)
P. Campolmi, L. Mavilia, T.M. Lotti, R. Rossi, B. Brazzini, J. Hercogova, P. Cappugi

308 nm MONOCROMATIC EXCIMER LIGHT IN PSORIASIS: CLINICAL EVALUATION AND STUDY OF CYTOKINE LEVELS IN THE SKIN (Int. J. Immunopathol. Pharmacol.)
P. Cappugi, L. Mavilia, C. Mavilia, B. Brazzini, R. Rossi, J. Hercogova, T.M. Lotti, P. Campolmi, L. Andreassi

MONOCROMATIC EXCIMER LIGHT 308 nm in the treatment of vitiligo: a pilot study *JEADV* (2003) 17:531-537
G. Leone, P. Iacovelli, A. Paro Vidolin, M. Picardo

MONOCROMATIC EXCIMER LIGHT 308 nm: an immunohistochemical study of cutaneous T cells and apoptosis-related molecules in psoriasis *JEADV* (2003) Jul; 17(4): 408-13
B. Bianchi, P. Campolmi, L. Mavilia, A. Danesi, R. Rossi, P. Cappugi



DATI TECNICI

EXCILITE

Tipo di sorgente	MEL@308, eccimero XeCl
Lunghezza d'onda	308 nm
Densità di potenza	50 mW/cm ²
Superficie di trattamento	504 cm ² (36x14 cm) Max
Fibra ottica	Ø 8 mm
Alimentazione	230 Vac/12 A/50/60 Hz
Dimensioni e Peso	150 cm (A), 105 cm (L), 50 cm (P), 120 kg



DATI TECNICI

EXCILITE-μ

Tipo di sorgente	MEL@308, eccimero XeCl
Lunghezza d'onda	308 nm
Densità di potenza	50 mW/cm ²
Superficie di trattamento	Rettangolare: 30 cm ² (5x6 cm) Max Circolare: 0.8 cm ² (Ø 1cm) Min
Alimentazione	230 Vac/2.6 A/50/60 Hz
Dimensioni e Peso	24 cm (H), 38 cm (L), 50 cm (P), 19 kg



Valigia Trolley Excilite μ

APPLICAZIONI PRINCIPALI

- PSORIASI
- VITILIGINE


CE
0459



www.dekalaser.com

DEKA LA SCIENZA DEL BENESSERE

Deka è la divisione medica del gruppo El.En., leader italiano nella produzione di apparecchiature laser. Fondata nel 1981 opera in più di 40 paesi nel mondo. L'attività del gruppo copre la maggior parte delle applicazioni industriali e delle sorgenti laser con potenze fino a 6 kW.

Deka produce apparecchi laser secondo le specifiche della Direttiva 93/42/CEE e adotta un sistema di assicurazione della qualità certificato da  in base alle normative ISO 9001 e ISO 13485.



DEKA M.E.L.A. s.r.l.
Via Baldanzese, 17 - 50041 Calenzano (FI)
Tel. +39 055 8874942 - Fax +39 055 8832884
info@dekalaser.com